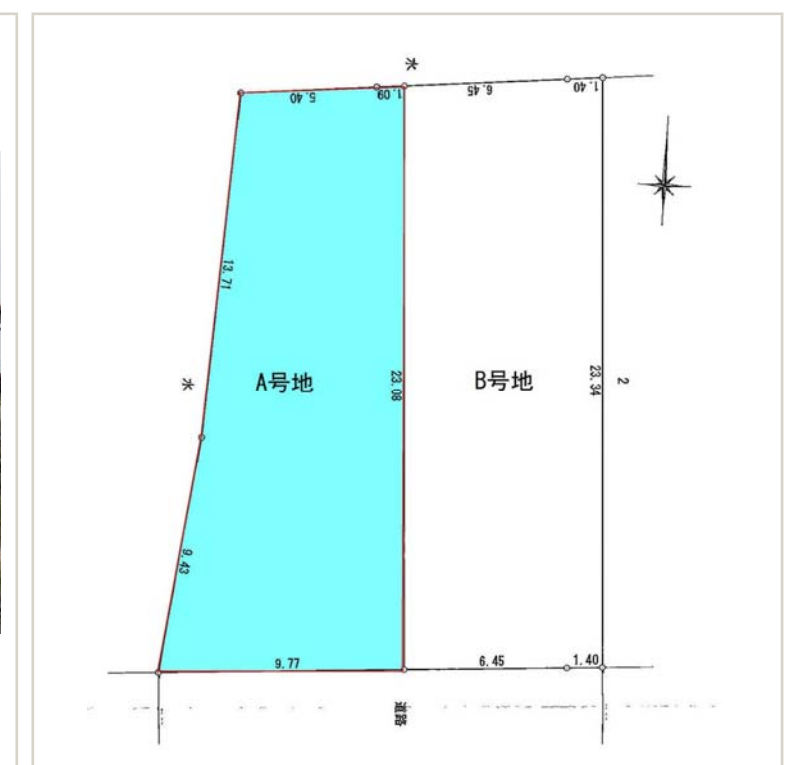


# 物件案内書 (戸建 / 土地) A-933

白山

種別	売土地	現況	建付地	物件状態	公開	
価格	価格 936.87 万円	内消費税 万円	内負担金 万円	内負担金 万円		
所在地	白山市道法寺町木 3番地 A区画	小学校	広陽	中学校	北辰	
建物名		都市計画	市街化区域			
所在地備考		用途地域	第1種住居			
最寄の交通機関	路線 北鉄石川線 道法寺 駅 バス停 徒歩 4 分	最寄施設	ローソン道法寺店	600 m		
土地	面積	公簿 187.71 m <sup>2</sup> 56.78 坪	土地権利	所有権		
	建/容	建ぺい率 60 % 容積率 200 %	契約残存期間			
	地目	宅地	条件等	借地料		
道路	画地	非角地 方角 幅員 接道の長さ 公道私道 舗装 位置指定 私有負担面積				
	道路1	南 4.10 m 9.77 m 公道 有			m <sup>2</sup>	
	道路2	m m			m <sup>2</sup>	
建物 / 設備	面積	m <sup>2</sup>	バルコニー	m <sup>2</sup>	駐車台数	台
	建築年月		建築確認番号		電気	ガス
	構造				飲水	公営 排水 下水
	間取り	地上 階 地下 階			トイレ	給湯
	間取内訳	引込状況			エレベーター	冷暖房
	引渡日	相談	建物状況調査	報告書	実施日	
特徴		リフォーム				
その他備考	<ul style="list-style-type: none"> <li>・更地渡し</li> <li>・上水道引込無(買主実費)</li> <li>・下水道引込有</li> <li>・景観計画区域</li> <li>・セットバック有(道路中心線から3mバック)</li> </ul>					



宗と土地のお店 株式会社 アシスト 〒921-8011 金沢市入江1丁目143番地 TEL.076-292-2882 FAX.076-292-2112

取引態様	仲介
報酬	